

Legende :

	Bestaande gebouwen		Verharding Dolomiet
	Bijgebouwen		Verharding asfalt
	Muur		Verharding steenslag
	Draadafsluiting		Deksel riolering
	Afsluiting met betonelementen		Grenspunt niet gematerialiseerd
	Signalisatiepaal brandkraan		Bestaande grenspaal
	Brandkraan		Nieuw geplaatste grenspaal
	Openbare verlichting		Boom
	Kastje telecommunicatie		Bestaande grens
	Straatkolk		Bestaande rooilijn - te behouden
	Dorpel deur		Bestaande rooilijn - af te schaffen
	Dorpel garage		Nieuwe rooilijn
	Haag		

Plan:
ROOILIJNPLAN / VERDELINGSPLAN

PROVINCIE VLAAMS BRABANT
ARRONDISSEMENT HALLE-VILVOORDE
GEMEENTE GRIMBERGEN

Project:
Grafisch plan tot opheffing van de rooilijn van een ongebruikte voetweg gelegen tussen de Helman de Grimberghelaan en de Platenenlaan
Gekadastreerd 2e Afd. - Sectie E - zonder nummer

Opgemaakt te Grimbergen, 24/06/2025 door

MESO groep BV,
vertegenw. door WALLERS-ARENBERG BV, bestuurder,
vast vertegenw. door Dieter HOEFS

Dieter Hoefs
(LAN051188)
landmeter-expert
bouwkundig ingenieur
stedenbouwkundige

Gezien en voorlopig vastgesteld door de Gemeenteraad in zitting van
Voorzitter gemeenteraad Algemeen directeur

Het grafisch plan heeft in Openbaar Onderzoek gelegen tussen en
Voorzitter gemeenteraad Algemeen directeur

Gezien en definitief vastgesteld door de Gemeenteraad in zitting van
Voorzitter gemeenteraad Algemeen directeur

In opdracht van:
Gemeente GRIMBERGEN
Prinsenstraat 3 - 1850 Grimbergen

Dossier
2023-083

Schaal
1/250

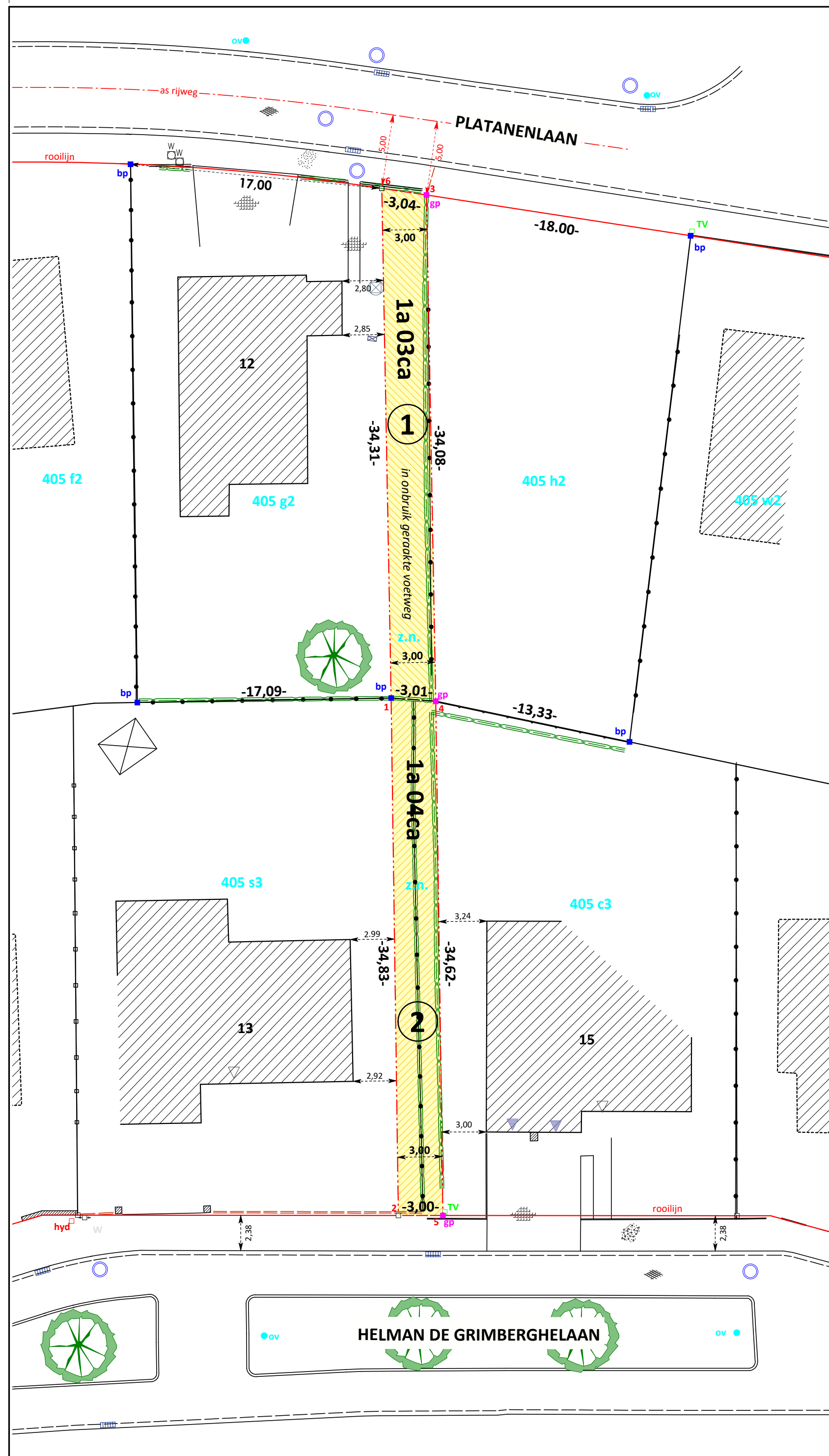
Wijzigingen

MESO landmeten

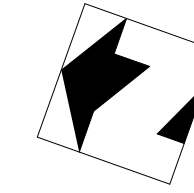
Jan Mulsstraat 132 bus 0201
1853 Grimbergen

T 02 272 04 90

E info@meso.be
W www.meso.be



Noordpijl :



Coördinaten :
(LB72)

Nr	X	Y
1	150491,27	179875,38
2	150458,61	179863,26
3	150523,97	179884,49
4	150492,07	179872,48
5	150459,62	179860,43
6	150523,38	179887,47

Verklaring der perceelsgrenzen :

* 6-1-2-5-4-3-6 : onteigeningsplan BPA Sint-Servaesveld d.d. 3/04/1963

PROCES-VERBAAL VAN OPMETING

Ten jare tweeduizend vijftientig, de 24e juni,

Ondergetekende **ing. Dieter HOEFS**, landmeter-expert, beëdigd door de Rechtbank van Eerste Aanleg zetelende te Brussel, ingeschreven bij de federale raad der landmeters-experten met nummer LAN051188 en optredend in naam en voor rekening van MESO groep bv met kantoor te 1853 Grimbergen, Jan Mulsstraat 132 bus 0201

Handelende in opdracht van:

Gemeente GRIMBERGEN
Prinsenstraat 3 - 1850 Grimbergen

Is overgegaan tot het opmeten en verdelen van,

Gemeente GRIMBERGEN

- 1) Een strook grond, zijnde een stuk gedesafecteerd openbaar domein, gelegen aan de **PLATANENLAAN**, ten kadaster bekend onder 2e Afd. – Sectie E – zonder nummer, en zijnde geel ingekleurd op bijgaand plan
- 2) Een strook grond, zijnde een stuk gedesafecteerd openbaar domein, gelegen aan de **HELMAN DE GRIMBERGHELAAN**, ten kadaster bekend onder 2e Afd. – Sectie E – zonder nummer, en zijnde geel ingekleurd op bijgaand plan

Ik stelde een oppervlakte vast van :

- 1) **1a 03ca** (één are drie centiare)
- 2) **1a 04ca** (één are vier centiare)

Ik ben overgegaan tot het plaatsen van 3 nieuwe grenspalen in de punten op bijgaand plan aangeduid met de letters 'gp'.

Waarvan tegenwoordig proces-verbaal van opmeting opgesteld op voormelde datum om te dienen als naar recht.

De landmeter-expert,
ing. Dieter Hoefs